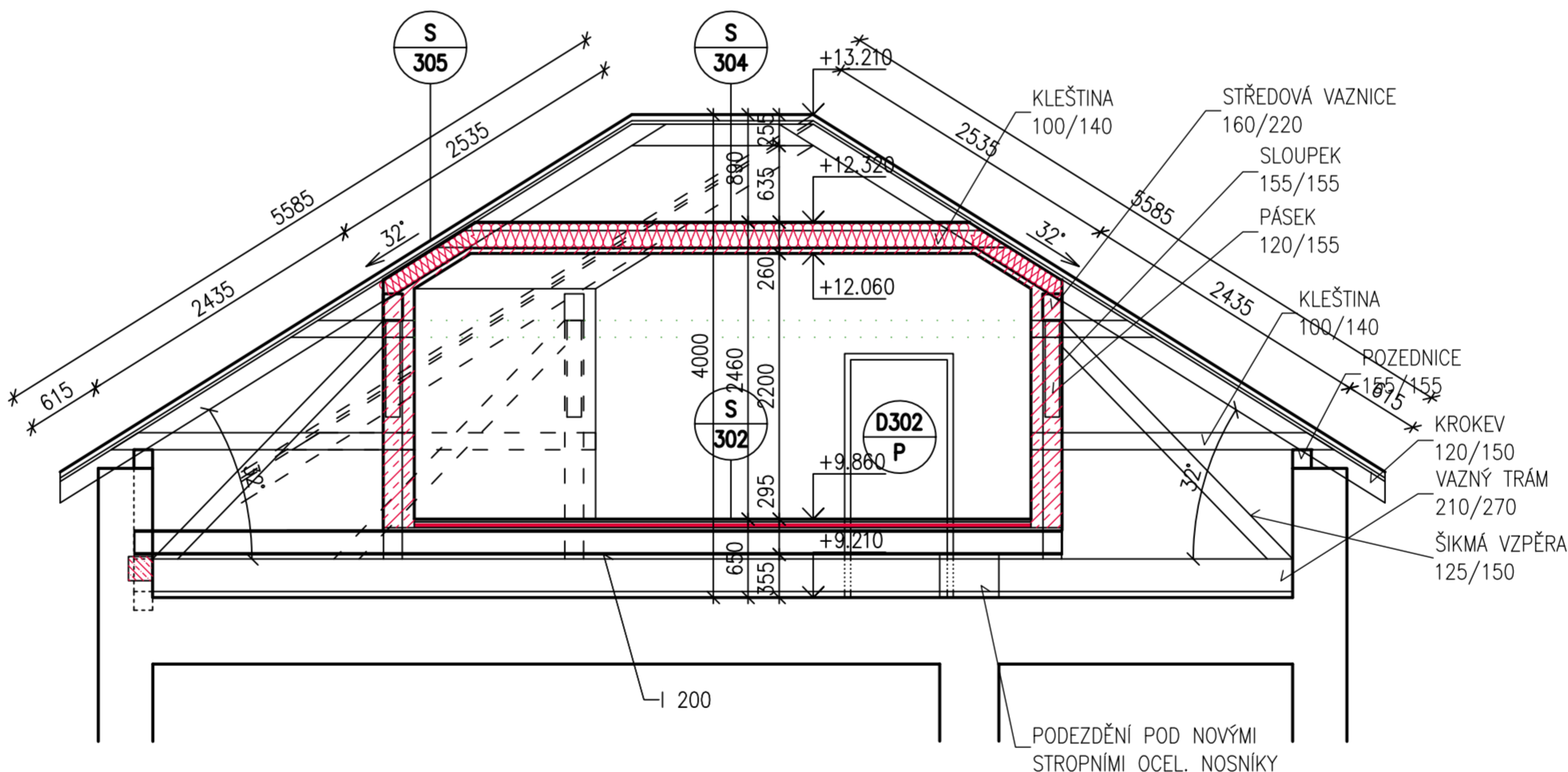
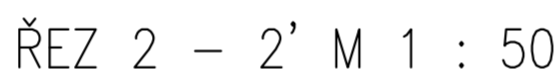
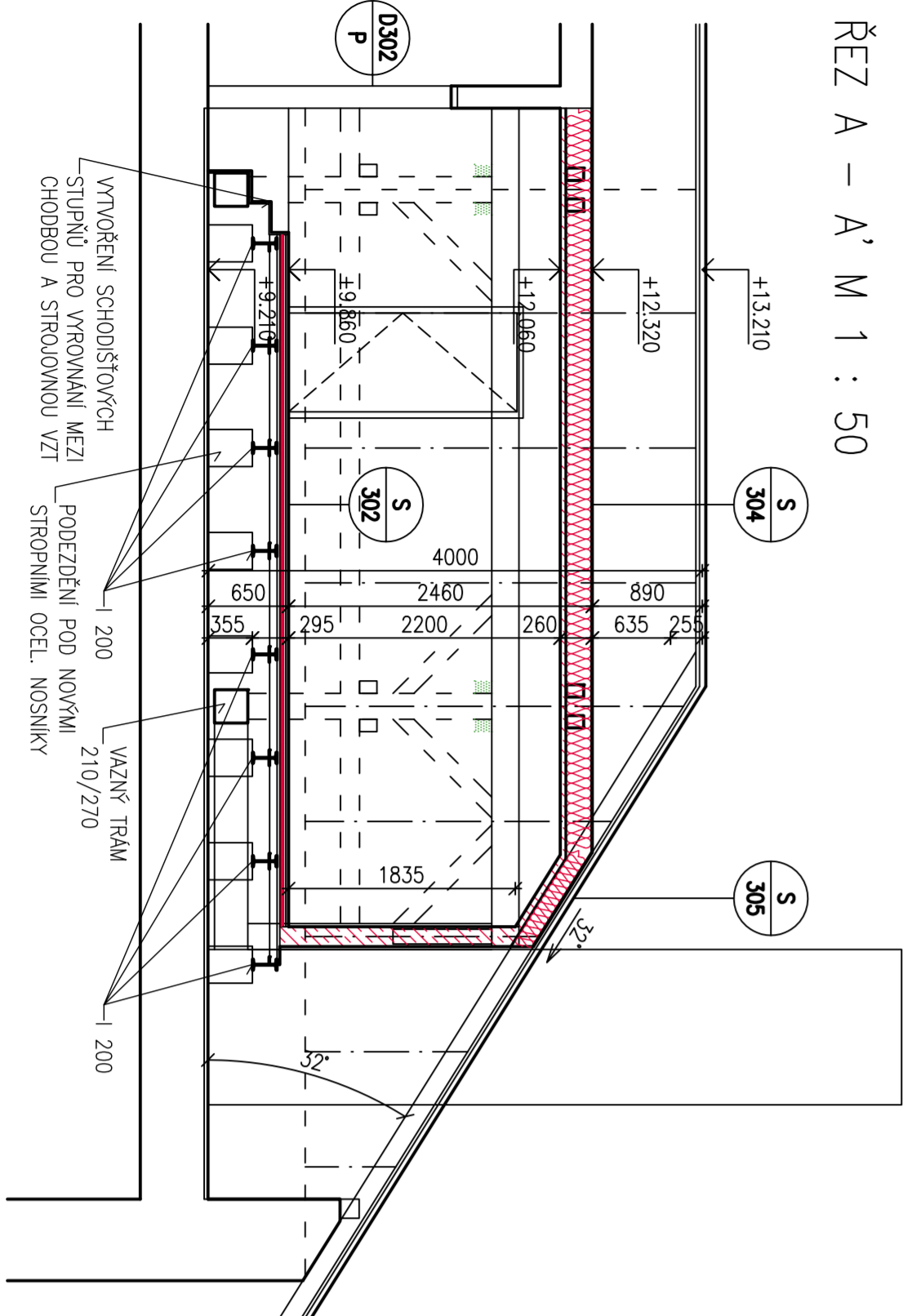
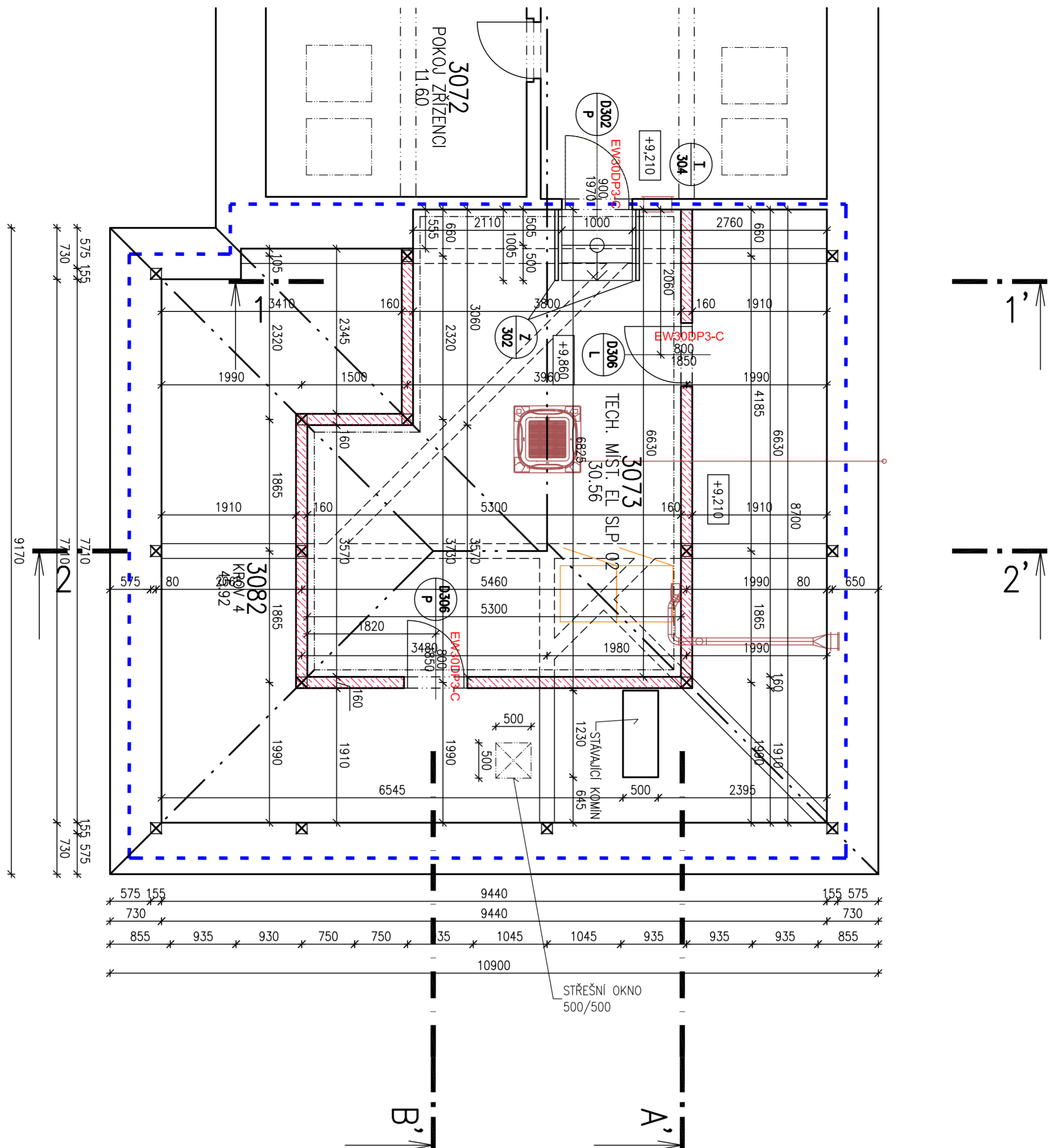


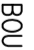






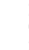
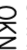
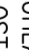



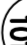

### 3. NADZEMNÍ PODLAŽÍ M 1 : 50

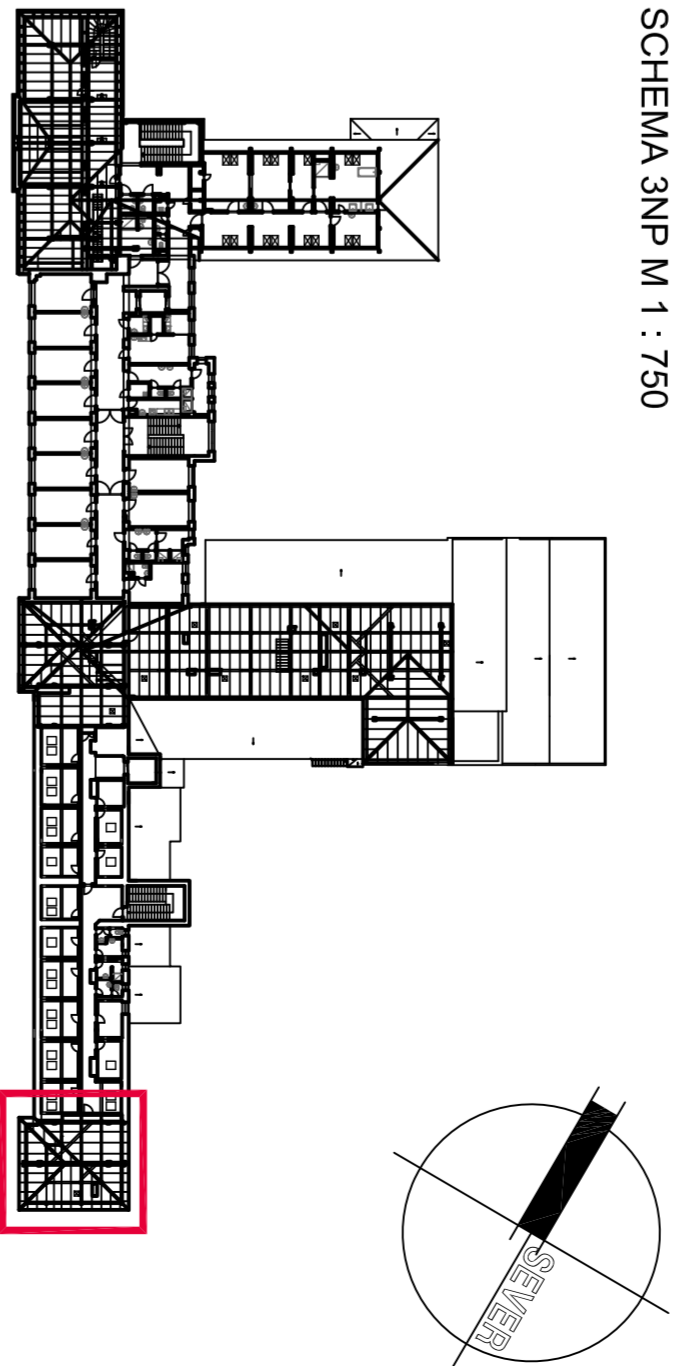
### 3. NADZEMNÍ PODLAŽÍ - M 1 : 50



Izjava o misljenju		Položaj	Slojevi	Strup	Vrijed. [m]	Slobođa
Često	Često					
30/73	BEZ MJEST. EL. SP. 32	30,56	POKROVNOSTI: 10, 2,40 VLAŽNOSTI: 10, 10 VLAŽNOSTI: 10, 100	5% KROVNOST + VLAŽN. MALA	5% KROVNOST + VLAŽN. MALA	S302
30/74	ČOĐERA	30,43	STVAJAL - BEZE MJEN	STVAJAL - BEZE MJEN	STVAJAL - BEZE MJEN	-
30/75	BEZ MJEST. EL. SP. 01	11,11	POKROVNOSTI: 10, 2,40 VLAŽNOSTI: 10, 10 VLAŽNOSTI: 10, 100	5% KROVNOST + VLAŽN. MALA	5% KROVNOST + VLAŽN. MALA	S303
30/76	PROB. 1C	22,76	STVAJAL PLODNOY	STVAJAL - BEZE STVAJAL - BEZE 3,67	STVAJAL - BEZE STVAJAL - BEZE 3,67	S307
30/77	PROB. 1C	21,88	STVAJAL PLODNOY	STVAJAL - BEZE STVAJAL - BEZE 3,67	STVAJAL - BEZE STVAJAL - BEZE 3,67	S307
30/78	PROB. 3A	73,47	STVAJAL PLODNOY	STVAJAL - BEZE STVAJAL - BEZE 3,67	STVAJAL - BEZE STVAJAL - BEZE 3,67	S309
30/79	PROB. 3B	7,33	STVAJAL PLODNOY	STVAJAL - BEZE STVAJAL - BEZE 3,67	STVAJAL - BEZE STVAJAL - BEZE 3,67	S309
30/80	PROB. 3C	283,42	STVAJAL - BEZE MJEN	STVAJAL - BEZE STVAJAL - BEZE 3,67	STVAJAL - BEZE STVAJAL - BEZE 3,67	S309
30/81	PROB. 3D	50,07	STVAJAL - BEZE MJEN	STVAJAL - BEZE STVAJAL - BEZE 3,67	STVAJAL - BEZE STVAJAL - BEZE 3,67	S309
30/82	PROB. 4	45,92	STVAJAL PLODNOY	STVAJAL - BEZE STVAJAL - BEZE 3,67	STVAJAL - BEZE STVAJAL - BEZE 3,67	S309

PLÁNING INŽ. PROJEKTU	ZODP. PROJEKTANT	VÝKROČNÁ	VEŠTICOVA	MEŠTICOVA	1 : 50
LABOR KLUBAL, DIS.	ING. PAVEL TUMA	LABOR KLUBAL, DIS.	FORMAT:	8 A4	
<i>Ing. Pavel Tuma</i>	<i>Pavel Tuma</i>	<i>Ing. Pavel Tuma</i>	DATE:	12.08.2016	
INVESTOR : OBECNOSTI NEMOCNICE NA MACHO, A.S., POKRKOVA 446, 547 69 NA MACHO					
AKCE : NEMOCNICE BROUMOV – STAVEBNÍ ÚPRAVY 2NP JIP, NIP, DIOP, NNP					
No práce: st.p.č. 308/1, p.p.č. 300/1, 300/6 Kadastrální území: BROUMOV					
D – VÝKRESOVÁ DOKUMENTACE D – 1 STAVEBNÍ OBJEKTY D1.2 SO 02 STAVEBNÍ ÚPRAVY LNP D1.2.1 ARCHITEKTONICKO STAVEBNÍ ŘEŠENÍ					
PROJEKT PRO STAVEBNÍ ŘÍZENÍ A PROVEDENÍ STAVBY					
Č. PÁGE					
NAZEV PŘÍLOHY : 3. NADZEMNÍ PODLAŽÍ					
ČÍSLO PŘÍLOHY D. 1. 2. 1. 6					

LEGENDA MATERIÁLŮ	
	STAVAJÍCÍ KONSTRUKCE A ZDIVO
	BOURANÉ KONSTRUKCE A ZDIVO
	ZADIVKY A PŘIZDIVKY Z CHEL. PLŮCH CP 65x140x290 MM, P 15 NA MALTU MC 5
	NOVÁ VNITŘNÍ PŘÍČKA TL. 150 MM ZE SÁROKARTONU, JEDNOUOCHÁ PŘÍČKA S DVOULITÝM OPLÁŠTĚNÍM Z DESEK 2x12,5 MM, OSOVÁ ROZTĚL PROFILU 625 MM, RW=55 dB, IZOLACE Z MINERÁLNÍ VATY PRO PŘÍČKY V TL. 75 MM (MINERÁLNÍ VATA – SOUČ. TEP. VODIVOSTI 0,037 W/MK, TŘÍDA REAKCE NA OHĚN A1)
	NOVÉ BETONOVÉ KONSTRUKCE – BETON C 16/20
	NOVÁ HYDROIZOLACE/DIFUZNÍ FOLIE
	NOVÁ TEPELNÁ IZOLACE Z POLYSTYRENU EPS (ZDIVO, PODLAHY APD.)
	NOVÁ AKUSTICKÁ IZOLACE (PODHLAVY, OBKLADY STĚN)
	TRUHAŘSKÉ VÝROBKY – OKNA
	TRUHAŘSKÉ VÝROBKY – OSTATNÍ
	TRUHAŘSKÉ VÝROBKY – DVEŘE
	ZAMEČNÍČKÉ VÝROBKY
	KLEPAŘSKÉ VÝROBKY
	SKLADBY KONSTRUKCÍ
	PŘEKLADY



SCHEMA 3NP M 1 : 750

## POZNÁMKA:

- ÚROVEŇ PODLAHY 1P -3,300 M  
– ÚROVEŇ PODLAHY 1NP ±0,000 M = 396,88 M.N.M. (B.P.V.) = ÚROVEŇ 1NP DOSTAŤBY Z R. 1970  
– ÚROVEŇ PODLAHY 2NP +4,050 M  
– ÚROVEŇ PODLAHY 3NP +7,950 M

– NEDILNOU SOUČÁSTI STAVEBNÍ ČÁSTI DOKUMENTACE JSOU I OSTATNÍ DÍLY DOKUMENTACE (STATIKA, POŽÁRNĚ BEZPEČNOSTNÍ ŘEŠENÍ, APOD.)

– VŠECHY STAVY KONSTRUKCE, KTERÉ SOUDES S REKONSTRUOVANÝM MÍSTNOSTI, BUDOU V PŘEBĚHU REALIZACE STAVBY OCHRÁNĚNY TAKOVÝM ZPŮSOBEM, ABY NEDOŠLO K JEJICH POŠKOZENÍ NEBO ZTRÁTĚ (NAPŘ. POLOŽENÍ GEOTEXTILU, OBĚDNĚM PŘEVĚŠENÍM APD.), JEDNA SE ZEJMÉNA O STAVAJÍCÍ SCHODIŠTĚ, POKR. VCHODY DO VÝTĚHU APD.

- v prípade nesplnenosti medzi projektovou dokumentáciou a súčasnými skutočnými stavmi je nutné kontaktovať projektanta a záujemcov riešiť!!!
- v prípade realizácie stavby sa môžu objaviť nové skutočnosti, ktoré môžu ovplyvniť zámer zapracovať do dokumentácie a preto je nutné všetkým týmto prípadom záujemcov neprodávne upozorniť.

KONZULIOVA SI PROJEKANTELI, PRÁ EKSPERTCH BOURÁKCH PÁKCH BUDE ZÁJISTENO PODPĚŘENÍ DOTČENÝCH NOSNÝCH KONSTRUKCÍ, PROSTUPÍ JEDNOTLIVÝCH PROSTĚ (ELEKTRO SILNOPRŮD, KANALIZACE, VODA, VYTÁPĚNÍ, VZDUCHOTEPELNÍKA, MEDICINÁLNÍ PLYNY, ZPRAVÁRŮNKA, TECHNOLOGIE) JE NUTNO KONZULIOVAT PŘED JEJICH PROVÁZENÍM.

- PŘED OBJEDNANÍM PODLAHOVÝCH KRYTIN, KERAMICKÝCH OBKLADŮ BU  
INVESTOREM ODSOUHLASEN TVAR, BAREVNOST, ZPŮSOB POLOŽENÍ APOD

- VEŠKERÉ ROZMĚRY PŘEKLAŮ, OTVORŮ APOD. NUTNO PŘED OBJEDNÁNÍM OVĚŘIT PŘÍMO NA STAVBĚ
- VEŠKERÉ PROSTUPY STĚNAMI ODDĚLUJÍCIMI RŮZNÉ POŽÁRNÍ ÚSEKY BUDOV PRO PROVEDENÍ INSTALACÍ
- VEŠKERÉ POŽÁRNÍMI ÚPRAVKAMI ČI MANŽETAMI.

DATUM ZMĚNY	POPIS ZMĚNY
1.1.2018	1. vydání
1.1.2019	2. vydání
1.1.2020	3. vydání
1.1.2021	4. vydání
1.1.2022	5. vydání
1.1.2023	6. vydání
1.1.2024	7. vydání
1.1.2025	8. vydání
1.1.2026	9. vydání
1.1.2027	10. vydání
1.1.2028	11. vydání
1.1.2029	12. vydání
1.1.2030	13. vydání
1.1.2031	14. vydání
1.1.2032	15. vydání
1.1.2033	16. vydání
1.1.2034	17. vydání
1.1.2035	18. vydání
1.1.2036	19. vydání
1.1.2037	20. vydání
1.1.2038	21. vydání
1.1.2039	22. vydání
1.1.2040	23. vydání
1.1.2041	24. vydání
1.1.2042	25. vydání
1.1.2043	26. vydání
1.1.2044	27. vydání
1.1.2045	28. vydání
1.1.2046	29. vydání
1.1.2047	30. vydání
1.1.2048	31. vydání
1.1.2049	32. vydání
1.1.2050	33. vydání
1.1.2051	34. vydání
1.1.2052	35. vydání
1.1.2053	36. vydání
1.1.2054	37. vydání
1.1.2055	38. vydání
1.1.2056	39. vydání
1.1.2057	40. vydání
1.1.2058	41. vydání
1.1.2059	42. vydání
1.1.2060	43. vydání
1.1.2061	44. vydání
1.1.2062	45. vydání
1.1.2063	46. vydání
1.1.2064	47. vydání
1.1.2065	48. vydání
1.1.2066	49. vydání
1.1.2067	50. vydání
1.1.2068	51. vydání
1.1.2069	52. vydání
1.1.2070	53. vydání
1.1.2071	54. vydání
1.1.2072	55. vydání
1.1.2073	56. vydání
1.1.2074	57. vydání
1.1.2075	58. vydání
1.1.2076	59. vydání
1.1.2077	60. vydání
1.1.2078	61. vydání
1.1.2079	62. vydání
1.1.2080	63. vydání
1.1.2081	64. vydání
1.1.2082	65. vydání
1.1.2083	66. vydání
1.1.2084	67. vydání
1.1.2085	68. vydání
1.1.2086	69. vydání
1.1.2087	70. vydání
1.1.2088	71. vydání
1.1.2089	72. vydání
1.1.2090	73. vydání
1.1.2091	74. vydání
1.1.2092	75. vydání
1.1.2093	76. vydání
1.1.2094	77. vydání
1.1.2095	78. vydání
1.1.2096	79. vydání
1.1.2097	80. vydání
1.1.2098	81. vydání
1.1.2099	82. vydání
1.1.2100	83. vydání
1.1.2101	84. vydání
1.1.2102	85. vydání
1.1.2103	86. vydání
1.1.2104	87. vydání
1.1.2105	88. vydání
1.1.2106	89. vydání
1.1.2107	90. vydání
1.1.2108	91. vydání
1.1.2109	92. vydání
1.1.2110	93. vydání
1.1.2111	94. vydání
1.1.2112	95. vydání
1.1.2113	96. vydání
1.1.2114	97. vydání
1.1.2115	98. vydání
1.1.2116	99. vydání
1.1.2117	100. vydání
1.1.2118	101. vydání
1.1.2119	102. vydání
1.1.2120	103. vydání
1.1.2121	104. vydání
1.1.2122	105. vydání
1.1.2123	106. vydání
1.1.2124	107. vydání
1.1.2125	108. vydání
1.1.2126	109. vydání
1.1.2127	110. vydání
1.1.2128	111. vydání
1.1.2129	112. vydání
1.1.2130	113. vydání
1.1.2131	114. vydání
1.1.2132	115. vydání
1.1.2133	116. vydání
1.1.2134	117. vydání
1.1.2135	118. vydání
1.1.2136	119. vydání
1.1.2137	120. vydání
1.1.2138	121. vydání
1.1.2139	122. vydání
1.1.2140	123. vydání
1.1.2141	124. vydání
1.1.2142	125. vydání
1.1.2143	126. vydání

AKCE : NEMOCNICE BROUMOV – STAVEBNÍ ÚPRAVY 2NF

JIP, NIP, DIOP, LNP

Na porcel: st.p.č. 308/1, p.p.č. 300/1, 300/6

D - VÝKRESOVÁ DOKUMENTACE

## D.1 STAVEBNÍ OBJEKTY

D.1.2 SO 02 STAVEBNÍ ÚPRAVY LNP  
D.1.2.1 ARCHITEKTONICKO STAVEBNÍ ŘEŠENÍ

PROJEKT PRO STAVEBNÍ ŘÍZENÍ A PROVEDENÍ STAVBY

NÁZEV PŘÍLOHY

### 3. NADZEMNÍ PODLAŽÍ

\_\_\_\_\_

1492 07 16	ČÍSLO PŘÍLOHY D. 1. 2. 1. 6
------------	--------------------------------

ZPRACOVATEL:  
**INS spol. s r.o.**  
projektový a inženýrský  
stavebný ústav

**Utěšitel**  
Parkány 413  
547 01 Náchod  
Tel.: 491 422 226  
ins.atelier@insnachod.cz  
www.insnachod.cz

--	--

EV. Ž. AKCE

1492 0/16

ČÍSLO PŘÍLOHY  
D. 1. 2. 1. 6

1000